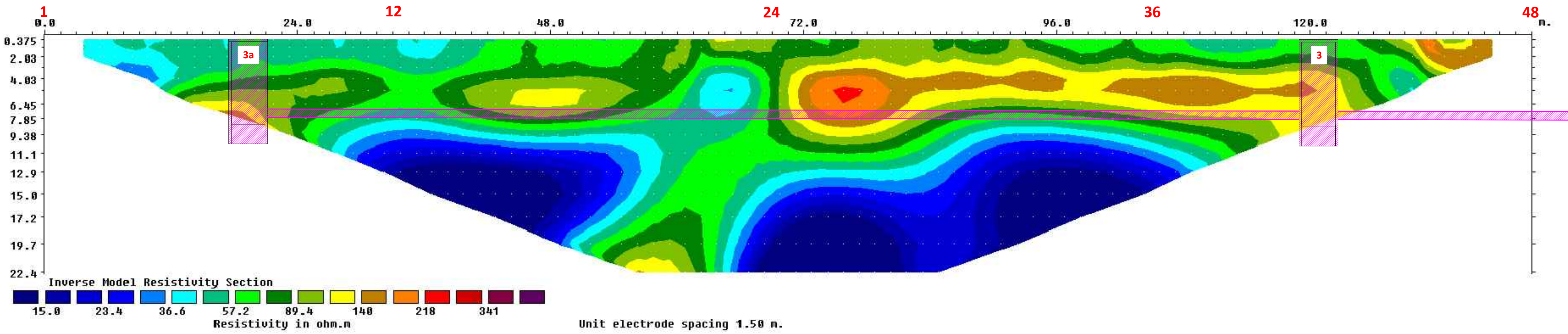
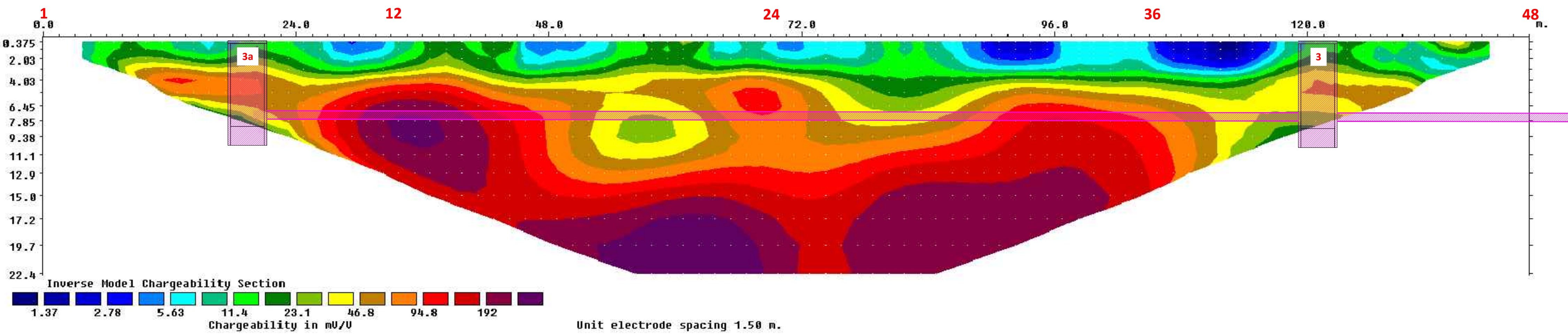


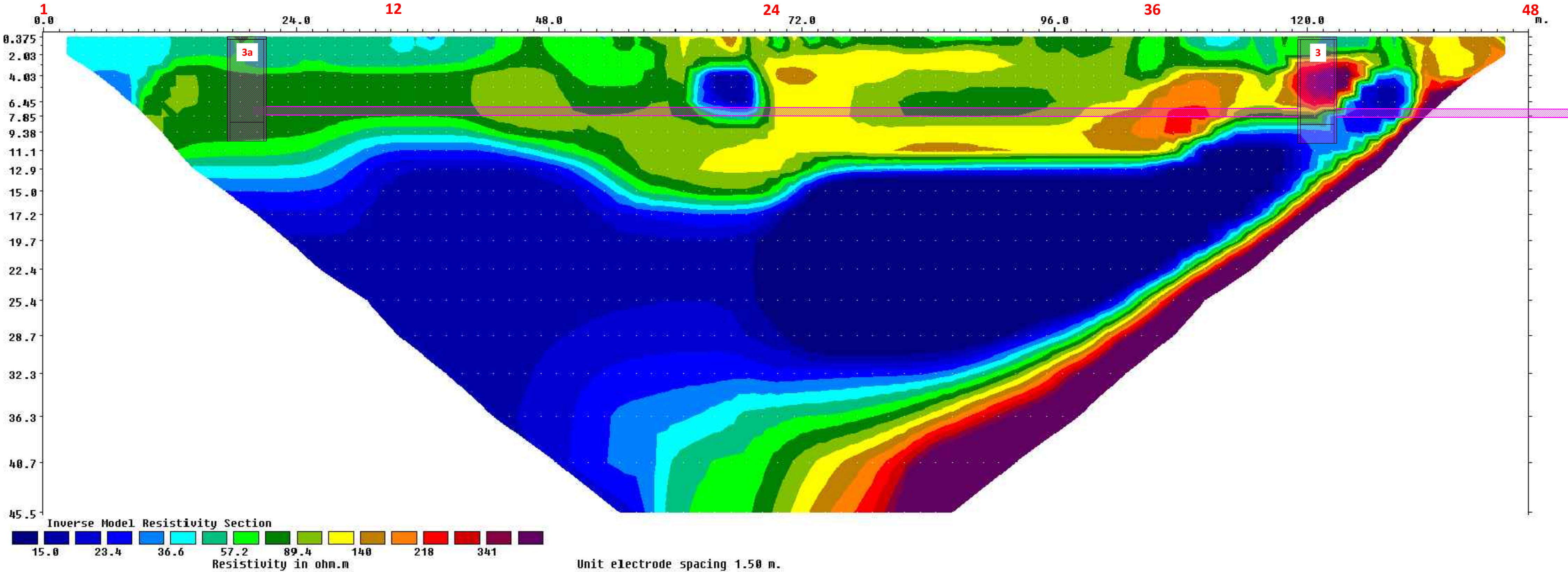
TOMOGRAFIA GEOELETTRICA RESISTIVITA' - WENNER - SCALA 1:250



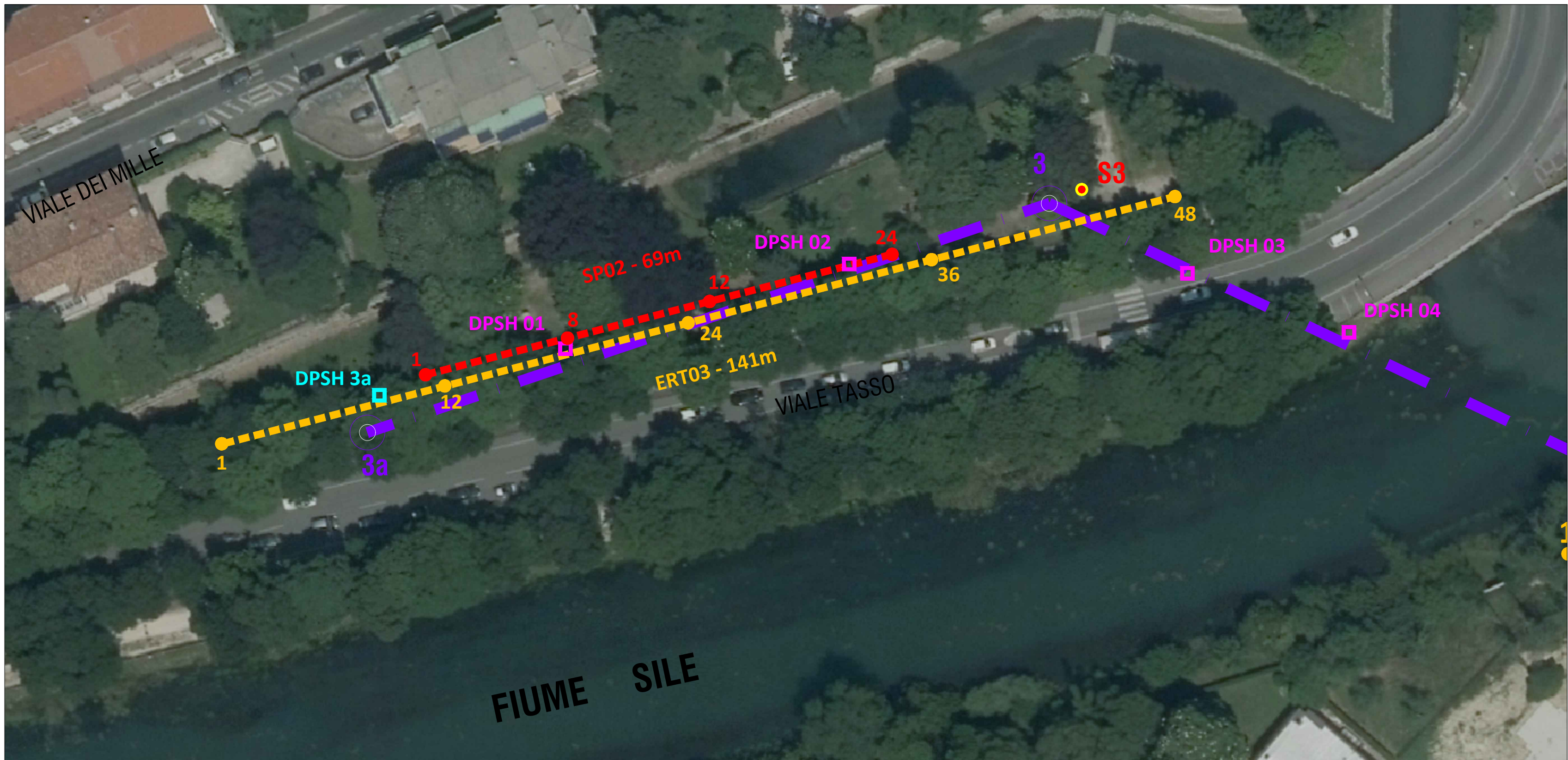
TOMOGRAFIA GEOELETTRICA POLARIZZAZIONE INDOTTA - WENNER - SCALA 1:250



TOMOGRAFIA GEOELETTRICA POLARIZZAZIONE INDOTTA - POLO DIPOLO - SCALA 1:250



INQUADRAMENTO PLANIMETRICO DI DETTAGLIO - SCALA 1:500



LEGENDA

PROGETTO

IMPIANTO DI SOLLEVAMENTO

FOGNATURA DI PROGETTO

DN 800

POZZETTO AUTOAFFONDANTE CIRCOLARE
DIAMETRO INTERNO 3.20 m - SPESSORE 0.25 m

INDAGINI GEOTECNICHE

DMT4 Prova dilatometrica (anno 2016)

HS4 Sondaggio geognostico

DPSH Prova penetrometrica statica (anno 2020)

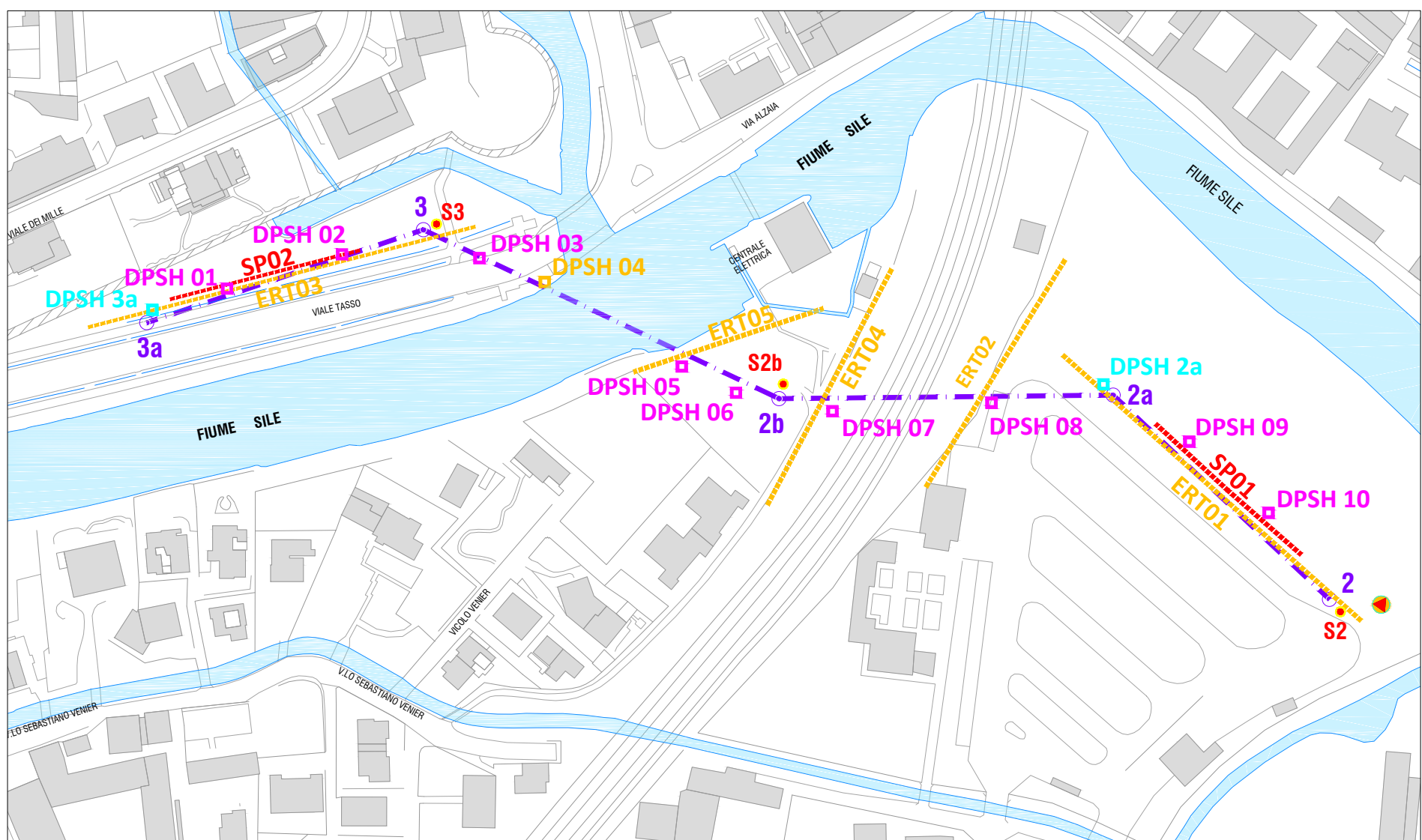
DPSH

INDAGINI GEOFISICHE

ERT00 Stendimento geoelettrico anno (2020)

SP00 Stendimento sismico (anno 2020)

INQUADRAMENTO PLANIMETRICO DELLE INDAGINI SCALA - 1:2000



ALTO TREVIGIANO SERVIZI S.r.l.
MONTEBELLUNA



REALIZZAZIONE DI FOGNATURA NERA IN ATTRAVERSAMENTO
DEL FIUME SILE E DELLA LINEA FERROVIARIA
TREVISO-UDINE A RIDOSSO DI PONTE DELLA GOBBA
IN COMUNE DI TREVISO

PROGETTO DEFINITIVO-ESECUTIVO

Tavola n.

A12.03

INDAGINI GEOFISICHE - STENDIMENTO GEOELETTRICO ERT03

ALTO TREVIGIANO SERVIZI S.r.l.



DIRETTORE - ing. Roberto Durigon
via S. Giovanni, 10 - 31044 Montebelluna (TV)
Tel. 0423-2818
Fax 0423-2818
info@altotrevigianoservizi.it

PROGETTAZIONE



ing. Andrea Mazzetti - Enki s.r.l.
viale G.B. Lelli, 62 - 31044 Fivizzano
Tel. 0547-347100
info@enki.it

Questo documento non potrà essere copiato, riprodotto o pubblicato, in tutto o in parte, senza il consenso scritto della società. ATS S.R.L. (L. 22/04/11, N. 633 - art. 2575 e segg. C.C.)